

อำนาจหน้าที่ของคณะกรรมการตรวจสอบและติดตาม การบริหารงานตำรวจ (กต.ตร.) ของสถานีตำรวจภูธรนาจิว

ข้อมูล ณ วันที่ 5 มกราคม 2567

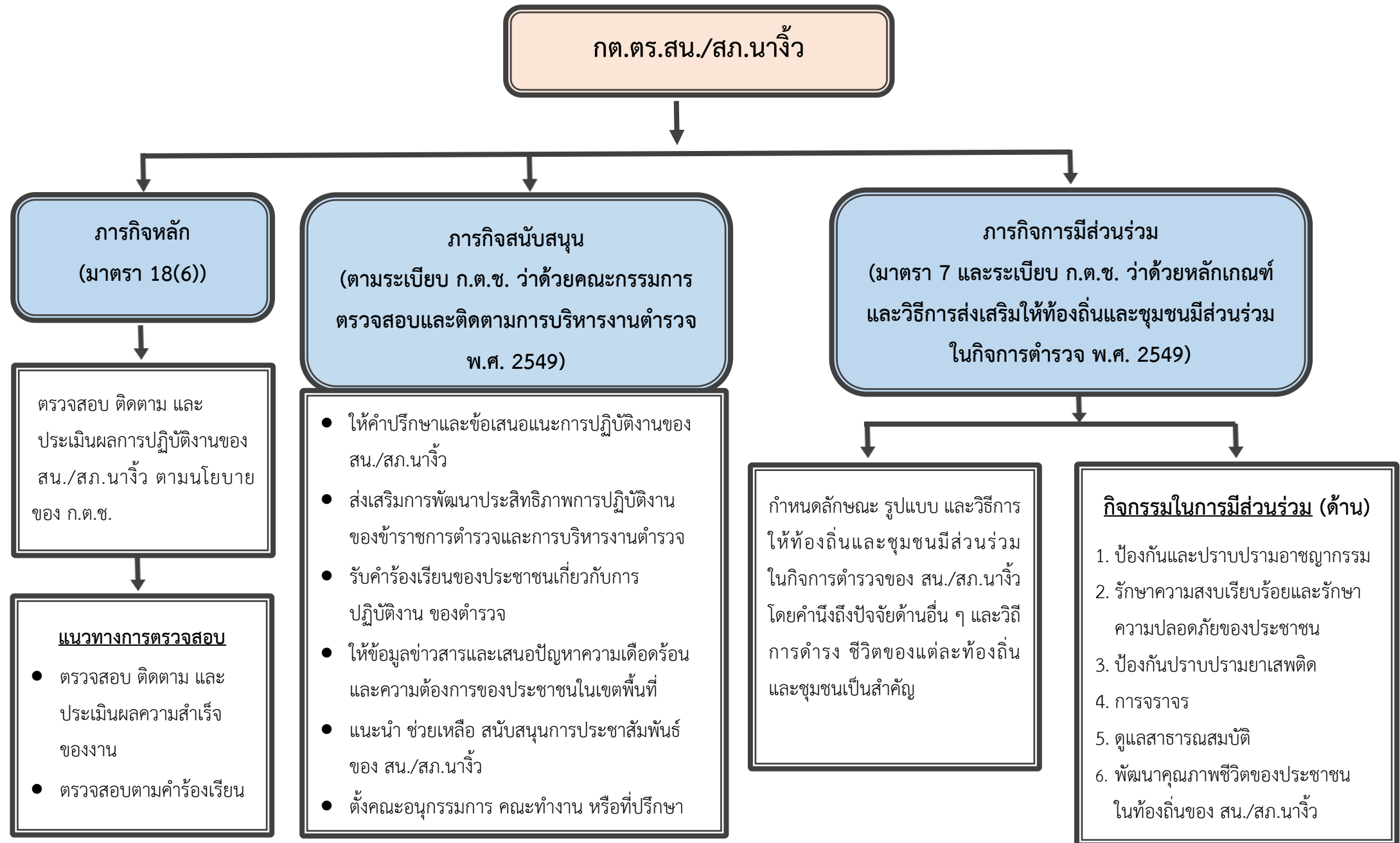
อำนาจหน้าที่ของคณะกรรมการตรวจสอบและติดตามการบริหารงานตำรวจ (กต.ตร.) ของสถานีตำรวจ ที่ ก.ต.ช. กำหนดไว้ มีดังต่อไปนี้

1. รับแนวทางและนโยบายการพัฒนาและการบริหารงานตำรวจ จากคณะกรรมการนโยบายตำรวจแห่งชาติ (ก.ต.ช.) ไปปฏิบัติเพื่อให้เกิดผลตามนโยบาย
2. ให้คำปรึกษาและเสนอแนะการปฏิบัติงานของสถานีตำรวจให้เป็นไปตามนโยบายของคณะกรรมการนโยบายตำรวจแห่งชาติ (ก.ต.ช.)
3. ส่งเสริมให้มีการพัฒนาประสิทธิภาพการปฏิบัติงานของข้าราชการตำรวจ และการบริหารงานตำรวจ
4. ตรวจสอบ ติดตาม และประเมินผลการปฏิบัติงานของข้าราชการตำรวจ ในสถานีตำรวจให้เป็นไปตามนโยบายของคณะกรรมการนโยบายตำรวจแห่งชาติ (ก.ต.ช.)
5. รับคำร้องเรียนของประชาชนเกี่ยวกับการปฏิบัติงานของข้าราชการตำรวจในสถานีตำรวจ และดำเนินการให้เป็นไปตามระเบียบคณะกรรมการนโยบายตำรวจแห่งชาติ (ก.ต.ช.) ว่าด้วยการรับคำร้องเรียนของประชาชนเกี่ยวกับการปฏิบัติหน้าที่ของข้าราชการตำรวจ
6. ให้ข้อมูลข่าวสารและเสนอปัญหาความเดือดร้อนและความต้องการของประชาชนในเขตพื้นที่
7. ให้คำแนะนำและช่วยเหลือสนับสนุนการประชาสัมพันธ์งานของ สถานีตำรวจ

อำนาจหน้าที่ของคณะกรรมการตรวจสอบและติดตาม การบริหารงานตำรวจ (กต.ตร.) ของสถานีตำรวจภูธรนาจิว

8. แต่งตั้งคณะอนุกรรมการ คณะทำงาน หรือที่ปรึกษา เพื่อดำเนินการ
อย่างใดอย่างหนึ่ง ตามที่ กต.ตร.สน./สภ. มอบหมาย
9. รายงานผลการปฏิบัติงานให้คณะกรรมการนโยบายตำรวจแห่งชาติ
(ก.ต.ช.) ทราบ ตามที่คณะกรรมการนโยบายตำรวจแห่งชาติ (ก.ต.ช.) กำหนด
10. อำนาจหน้าที่อื่นตามที่คณะกรรมการนโยบายตำรวจแห่งชาติ (ก.ต.ช.)
มอบหมาย

บทบาทภารกิจ กต.ตร.สน./สภ.นาจิว



กต.ตร.สน./สภ.นาจิว

ภารกิจหลัก
(มาตรา 18(6))

ภารกิจสนับสนุน
(ตามระเบียบ ก.ต.ช. ว่าด้วยคณะกรรมการตรวจสอบและติดตามการบริหารงานตำรวจ พ.ศ. 2549)

ภารกิจการมีส่วนร่วม
(มาตรา 7 และระเบียบ ก.ต.ช. ว่าด้วยหลักเกณฑ์และวิธีการส่งเสริมให้ท้องถิ่นและชุมชนมีส่วนร่วมในกิจการตำรวจ พ.ศ. 2549)

ตรวจสอบ ติดตาม และประเมินผลการปฏิบัติงานของ สน./สภ.นาจิว ตามนโยบายของ ก.ต.ช.

- ให้คำปรึกษาและข้อเสนอแนะการปฏิบัติงานของ สน./สภ.นาจิว
- ส่งเสริมการพัฒนาประสิทธิภาพการปฏิบัติงานของข้าราชการตำรวจและการบริหารงานตำรวจ
- รับคำร้องเรียนของประชาชนเกี่ยวกับการปฏิบัติงาน ของตำรวจ
- ให้ข้อมูลข่าวสารและเสนอปัญหาความเดือดร้อนและความต้องการของประชาชนในเขตพื้นที่
- แนะนำ ช่วยเหลือ สนับสนุนการประชาสัมพันธ์ของ สน./สภ.นาจิว
- ตั้งคณะอนุกรรมการ คณะทำงาน หรือที่ปรึกษา

กำหนดลักษณะ รูปแบบ และวิธีการให้ท้องถิ่นและชุมชนมีส่วนร่วมในกิจการตำรวจของ สน./สภ.นาจิว โดยคำนึงถึงปัจจัยด้านอื่น ๆ และวิถีการดำรง ชีวิตของแต่ละท้องถิ่นและชุมชนเป็นสำคัญ

- กิจกรรมในการมีส่วนร่วม (ด้าน)**
1. ป้องกันและปราบปรามอาชญากรรม
 2. รักษาความสงบเรียบร้อยและรักษาความปลอดภัยของประชาชน
 3. ป้องกันปราบปรามยาเสพติด
 4. การจราจร
 5. ดูแลสาธารณสุขสมบัติ
 6. พัฒนาคุณภาพชีวิตของประชาชนในท้องถิ่นของ สน./สภ.นาจิว

- แนวทางการตรวจสอบ**
- ตรวจสอบ ติดตาม และประเมินผลความสำเร็จของงาน
 - ตรวจสอบตามคำร้องเรียน